

Gewerbefläche / Studio in Absam mieten

Objekt: 1155 • Breitweg 30 • 6067 Absam
660,00 €



Daten im Überblick

ImmoNr.	1155	Anzahl Zimmer	1
Objektart	Büro/Praxen	Anzahl sep. WC	1
Objekttyp	Bürofläche	Stellplätze	2 Freiplätze
Nutzungsart	Gewerbe	Boden	Laminat
Vermarktungsart	Miete	Zustand	Gepflegt
Straße	Breitweg	Hauptmiete (inkl. USt)	792,00 €
Hausnummer	30	Betriebskosten (inkl. USt.)	168,00 €
PLZ	6067	Kautions	2.300,00 €
Ort	Absam	Mietpreis pro qm (inkl. USt, exkl. BK)	10,03 €
Etage d. Objekts	EG	Provision	lt. Maklerverordnung
Nutzfläche	79 m ²	Verfügbar ab	sofort
Bürofläche	79 m ²		
Gesamtfläche	79 m ²		

Beschreibung

Die großräumige und im Erdgeschoss gelegene Fläche eignet sich für viele Tätigkeiten. Mit einer Teeküche und getrennten WC-Räumlichkeiten ausgestattet befindet sich die Liegenschaft in sehr gutem Zustand. Zu den zwei dazu gehörigen Autoabstellplätzen, verfügt die gesamte Anlage über Besucherparkplätze.

Überzeugen Sie sich selbst und vereinbaren Sie einen Besichtigungstermin!

Lage

Absam liegt am Rande des Karwendelgebirges in der Nähe der mittelalterlichen Stadt Hall in Tirol und der Landeshauptstadt Innsbruck. Der Breitweg grenzt im Süden an die Stadt Hall, liegt direkt an der Hauptstraße und ist somit auch mit den öffentlichen Verkehrsmitteln gut erreichbar.

Ausstattung Beschreibung

- sehr guter Zustand
- 2 Autoabstellplätze
- Teeküche
- EDV-Verkabelung

Impressionen



Teeküche



Geschäftsfläche

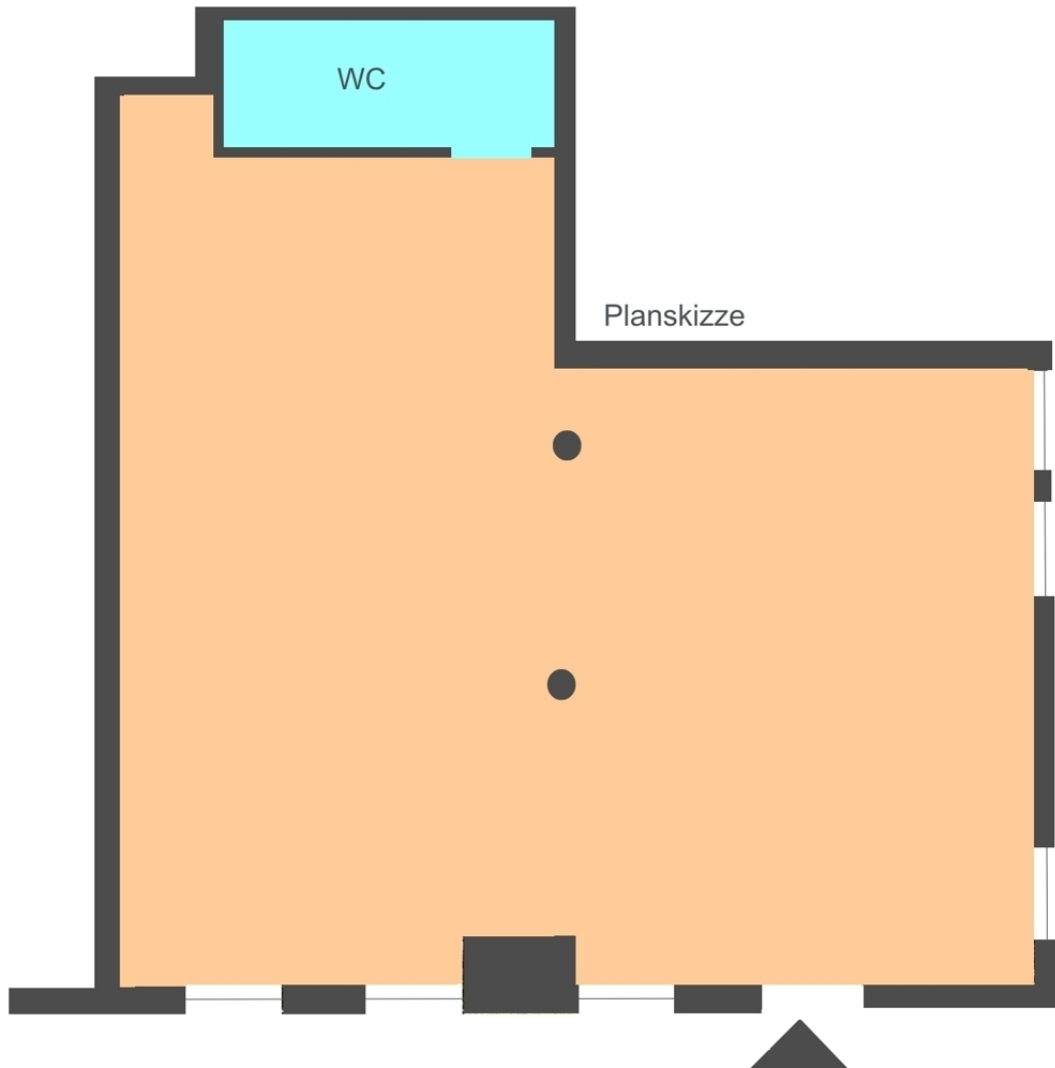


Geschäftsfläche



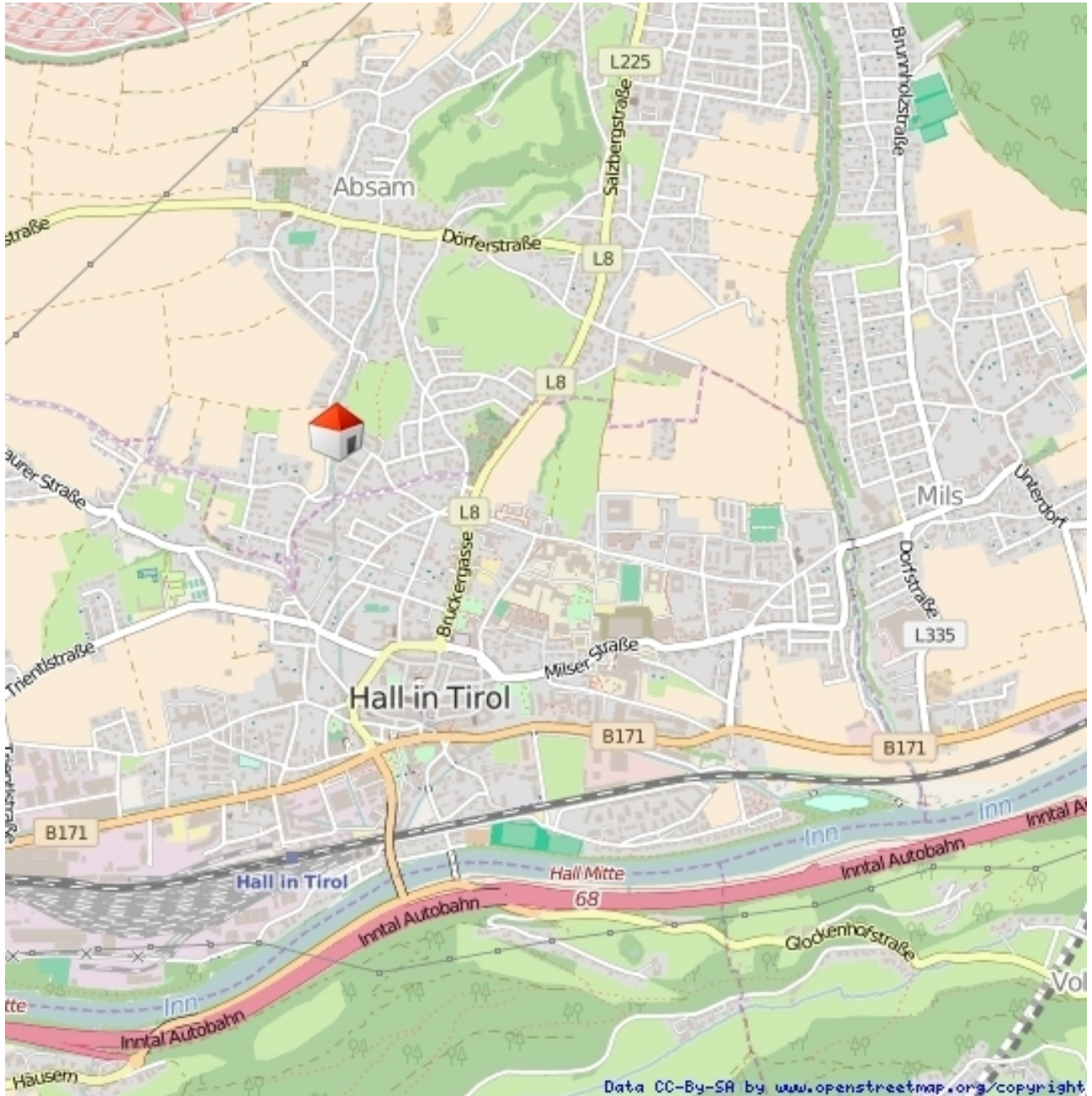
Geschäftsfläche

Grundriss



Grundriss

Lageplan



Lageplan

Ihr Ansprechpartner

Herr Christian Neff
immo Kössler KG
Leopoldstraße 2
6020 Innsbruck

Mobil: +43 664 28 24 771

E-Mail: neff@immo-koessler.at

Web: www.immo-koessler.at

Rechtshinweis

Da wir Objektangaben nicht selbst ermitteln, übernehmen wir hierfür keine Gewähr. Dieses Exposé ist nur für Sie persönlich bestimmt. Eine Weitergabe an Dritte ist an unsere ausdrückliche Zustimmung gebunden und unterbindet nicht unseren Provisionsanspruch bei Zustandekommen eines Vertrages. Alle Gespräche sind über unser Büro zu führen. Bei Zuwiderhandlung behalten wir uns Schadenersatz bis zur Höhe der Provisionsansprüche ausdrücklich vor. Zwischenverkauf ist nicht ausgeschlossen.